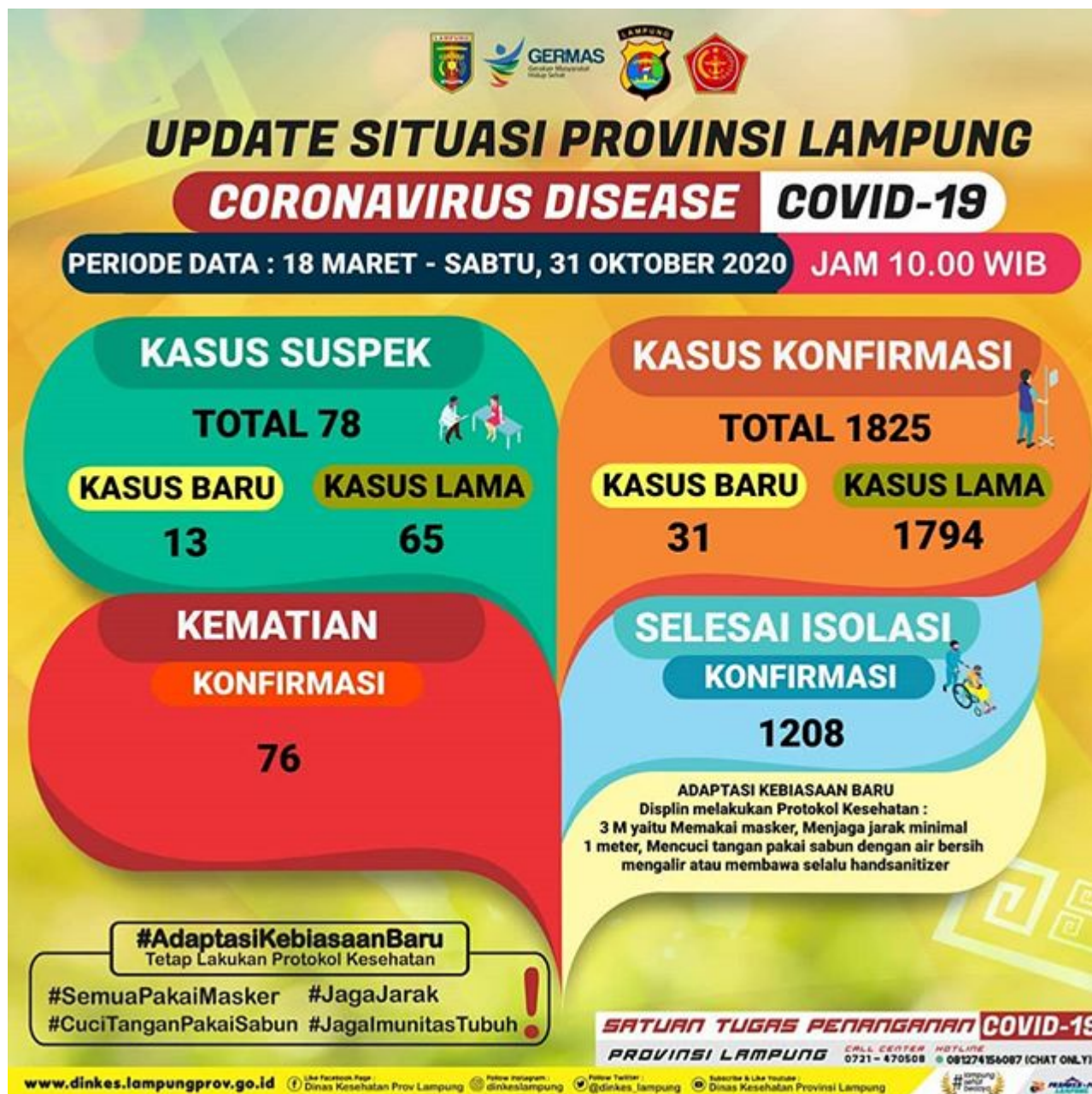
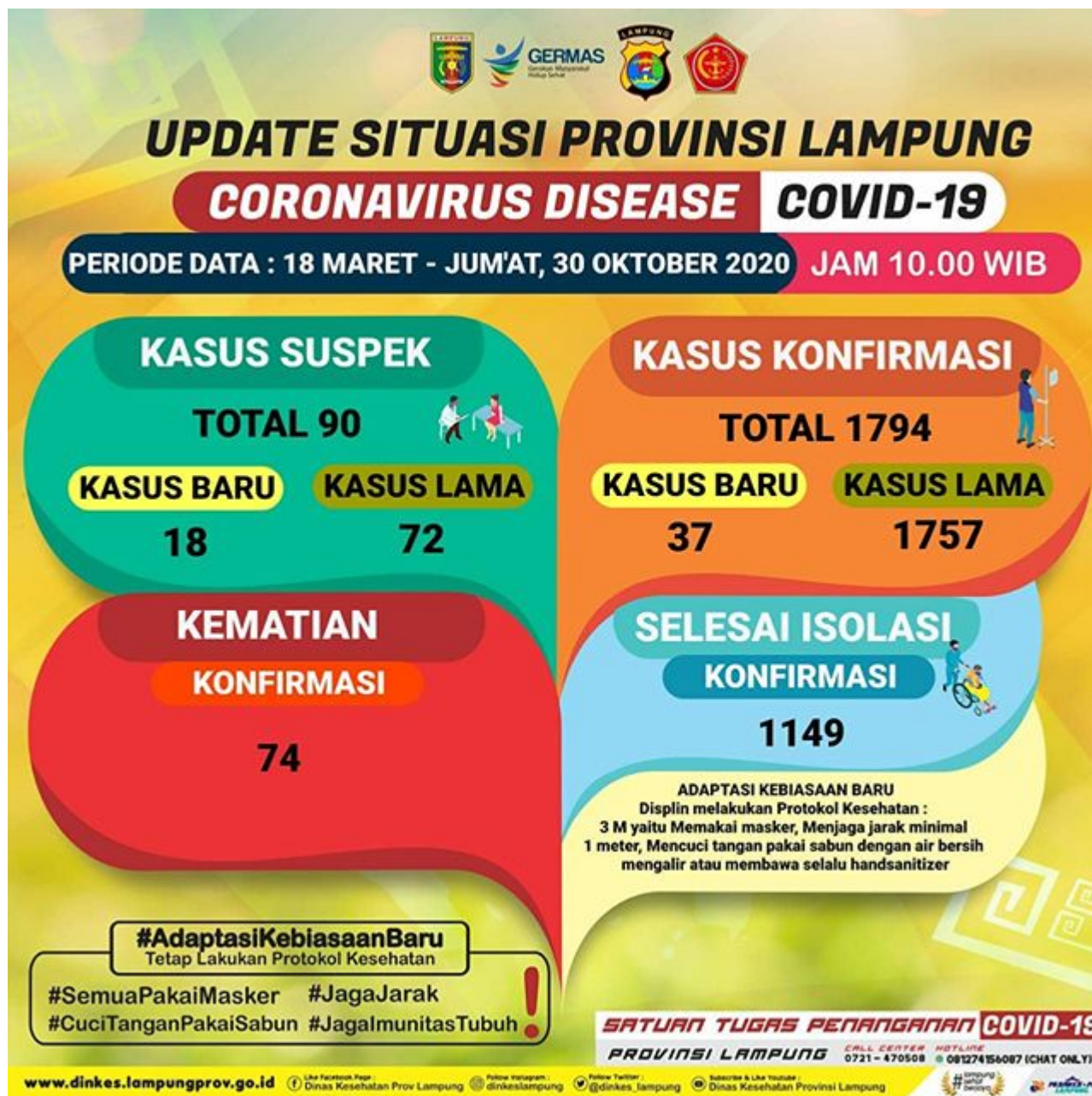


Infografis Update Situasi COVID-19 Provinsi Lampung 31 Oktober 2020 Pukul 10.00



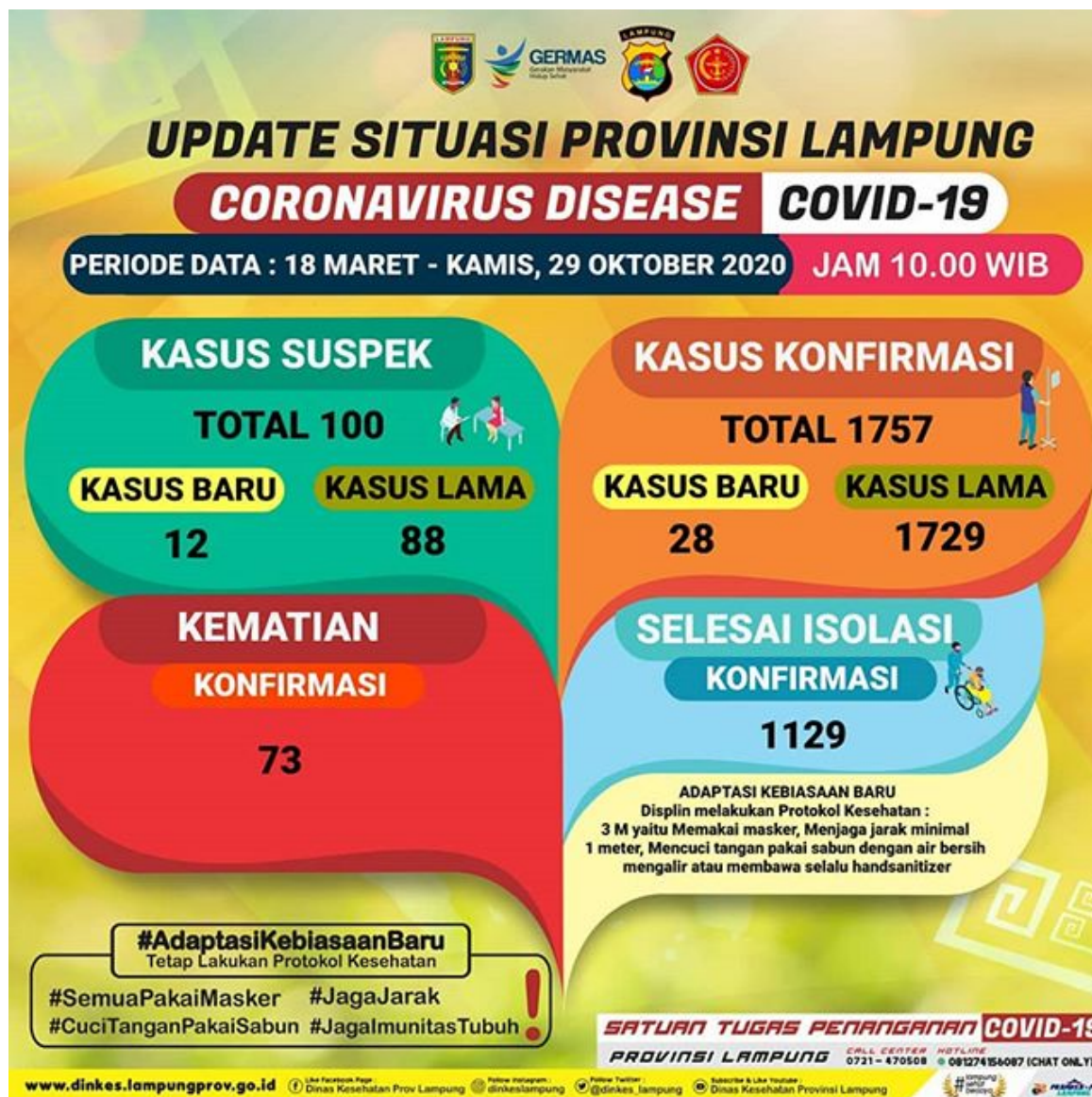
Infografis Update Situasi COVID-19 Provinsi Lampung 31 Oktober 2020 Pukul 10.00

Infografis Update Situasi COVID-19 Provinsi Lampung 30 Oktober 2020 Pukul 10.00



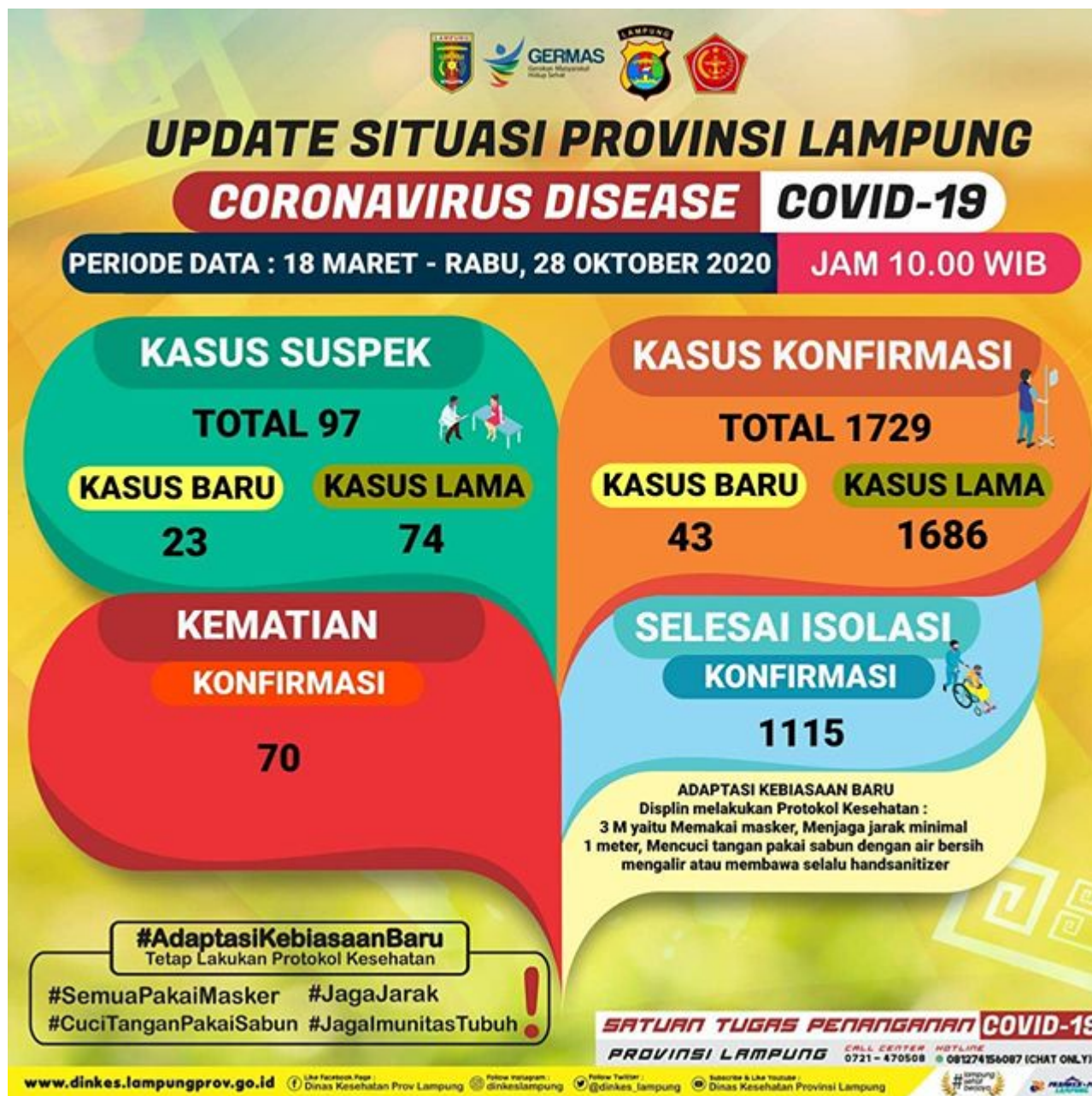
Infografis Update Situasi COVID-19 Provinsi Lampung 30 Oktober 2020 Pukul 10.00

Infografis Update Situasi COVID-19 Provinsi Lampung 29 Oktober 2020 Pukul 10.00



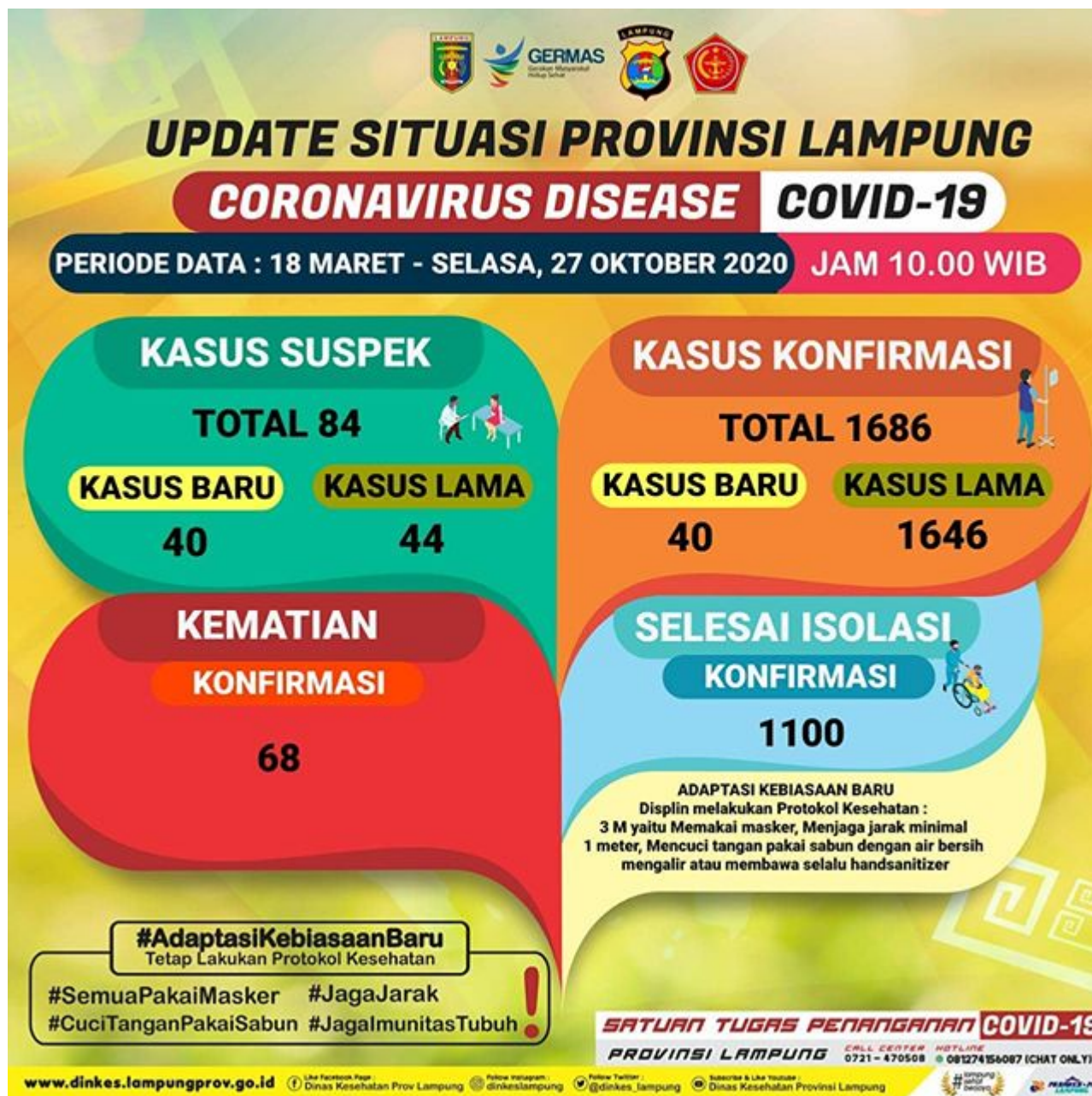
Infografis Update Situasi COVID-19 Provinsi Lampung 29 Oktober 2020 Pukul 10.00

Infografis Update Situasi COVID-19 Provinsi Lampung 28 Oktober 2020 Pukul 10.00



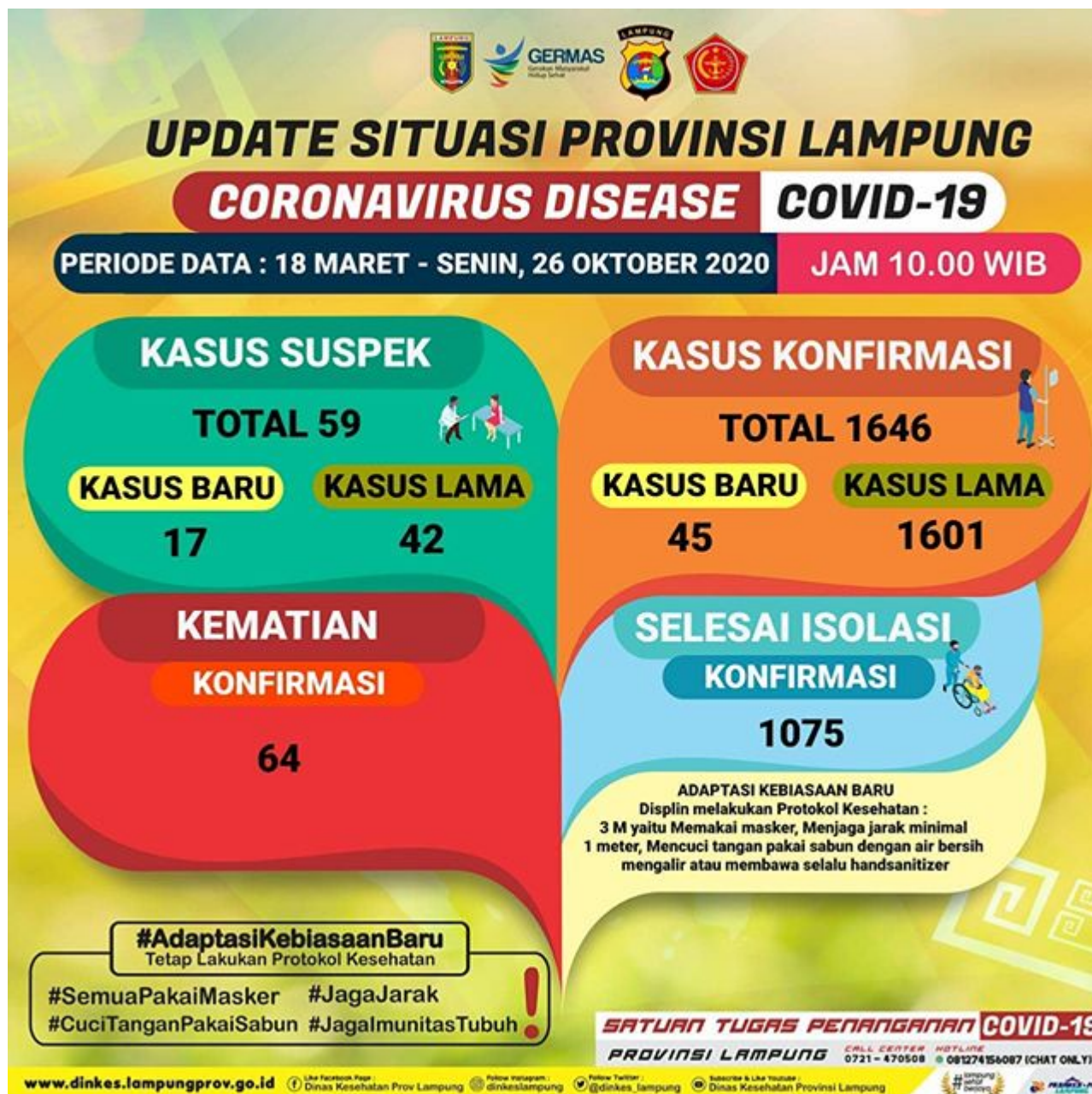
Infografis Update Situasi COVID-19 Provinsi Lampung 28 Oktober 2020 Pukul 10.00

Infografis Update Situasi COVID-19 Provinsi Lampung 27 Oktober 2020 Pukul 10.00



Infografis Update Situasi COVID-19 Provinsi Lampung 27 Oktober 2020 Pukul 10.00

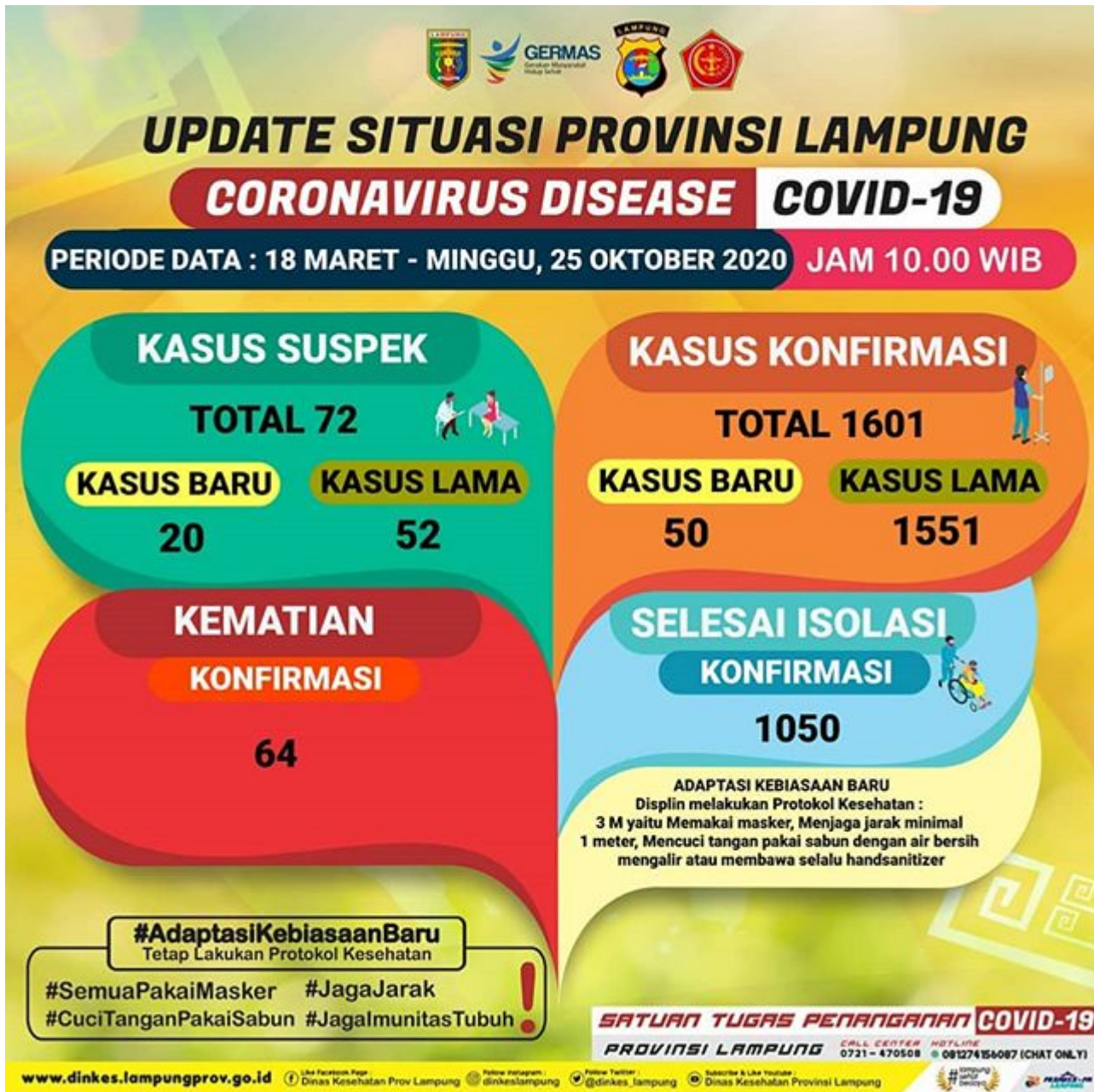
Infografis Update Situasi COVID-19 Provinsi Lampung 26 Oktober 2020 Pukul 10.00



Infografis Update Situasi COVID-19 Provinsi Lampung 26 Oktober 2020 Pukul 10.00

Hari Dokter Nasional 2020

**Infografis Update Situasi
COVID-19 Provinsi Lampung 25
Oktober 2020 Pukul 10.00**



Infografis Update Situasi COVID-19 Provinsi Lampung 25 Oktober 2020 Pukul 10.00

**Infografis Update Situasi
COVID-19 Provinsi Lampung 24
Oktober 2020 Pukul 10.00**



UPDATE SITUASI PROVINSI LAMPUNG CORONAVIRUS DISEASE COVID-19

PERIODE DATA : 18 MARET - SABTU, 24 OKTOBER 2020 JAM 10.00 WIB

KASUS SUSPEK

TOTAL 69

KASUS BARU

15

KASUS LAMA

54

KASUS KONFIRMASI

TOTAL 1551

KASUS BARU

29

KASUS LAMA

1522

KEMATIAN

KONFIRMASI

61

SELESAI ISOLASI

KONFIRMASI

1036

ADAPTASI KEBIASAAN BARU
Disiplin melakukan Protokol Kesehatan :
3 M yaitu Memakai masker, Menjaga jarak minimal
1 meter, Mencuci tangan pakai sabun dengan air bersih
mengalir atau membawa selalu handsanitizer

#AdaptasiKebiasaanBaru
Tetap Lakukan Protokol Kesehatan

#SemuaPakaiMasker **#JagaJarak**
#CuciTanganPakaiSabun **#JagalmunitasTubuh**

SATUAN TUGAS PENANGANAN COVID-19
PROVINSI LAMPUNG CALL CENTER HOTLINE
0721 - 470508 081274156087 (CHAT ONLY)

www.dinkes.lampungprov.go.id

Like Facebook Page
Dinas Kesehatan Prov Lampung

Follow Instagram
@dinkeslampung

Follow Twitter
@dinkes_lampung

Subscribe & Like Youtube
Dinas Kesehatan Provinsi Lampung

Lampung
Provinsi

PROVINSI LAMPUNG

Infografis Update Situasi COVID-19 Provinsi Lampung 24 Oktober 2020 Pukul 10.00

**Infografis Update Situasi
COVID-19 Provinsi Lampung 23
Oktober 2020 Pukul 10.00**



UPDATE SITUASI PROVINSI LAMPUNG CORONAVIRUS DISEASE COVID-19

PERIODE DATA : 18 MARET - JUM'AT, 23 OKTOBER 2020 JAM 10.00 WIB

KASUS SUSPEK

TOTAL 68

KASUS BARU

12

KASUS LAMA

56

KASUS KONFIRMASI

TOTAL 1522

KASUS BARU

62

KASUS LAMA

1460

KEMATIAN

KONFIRMASI

58

SELESAI ISOLASI

KONFIRMASI

1016

ADAPTASI KEBIASAAN BARU
Disiplin melakukan Protokol Kesehatan :
3 M yaitu Memakai masker, Menjaga jarak minimal
1 meter, Mencuci tangan pakai sabun dengan air bersih
mengalir atau membawa selalu handsanitizer

#AdaptasiKebiasaanBaru
Tetap Lakukan Protokol Kesehatan

#SemuaPakaiMasker **#JagaJarak**
#CuciTanganPakaiSabun **#JagalmunitasTubuh**

SATUAN TUGAS PENANGANAN COVID-19
PROVINSI LAMPUNG CALL CENTER HOTLINE
0721 - 470508 081274156087 (CHAT ONLY)

www.dinkes.lampungprov.go.id

Like Facebook Page
Dinas Kesehatan Prov Lampung

Follow Instagram
@dinkeslampung

Follow Twitter
@dinkes_lampung

Subscribe & Like Youtube
Dinas Kesehatan Provinsi Lampung

GOV
LAMPUNG
PROVINSI

PERSEKUTUAN
ASISTEN

Infografis Update Situasi COVID-19 Provinsi Lampung 23 Oktober 2020 Pukul 10.00